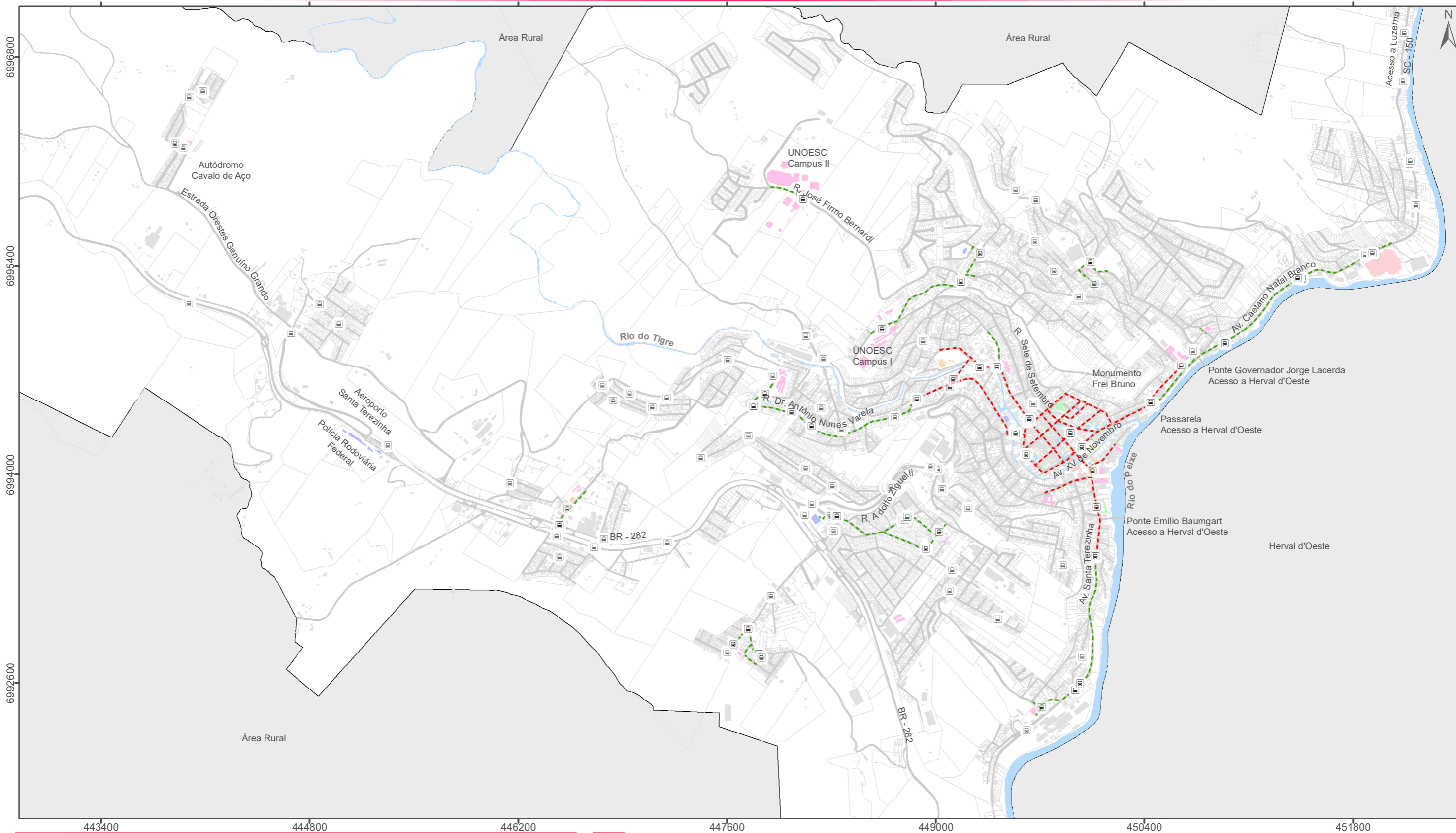


# PLANO DE MOBILIDADE URBANA

| Joaçaba | SC



**Volume I** |  
Cartogramas Eixo de Estratégias



## ROTAS ACESSÍVEIS

### Legenda

- |                       |                           |                    |                                  |
|-----------------------|---------------------------|--------------------|----------------------------------|
| Limite municipal      | Educação                  | Segurança          | Pontos de embarque e desembarque |
| Perímetro urbano      | Saúde                     | Judiciário         | <b>Rotas acessíveis</b>          |
| Hidrografia principal | Assistencial              | Administração      | Nível de prioridade 01           |
| Vias                  | Cultura, lazer e esportes | Religioso          | Nível de prioridade 02           |
| Quadras e lotes       |                           | Demais edificações |                                  |



Escala: 1:25.000

Projeção: Universal Transversa de Mercator - 22 J  
Datum Horizontal: SIRGAS 2000

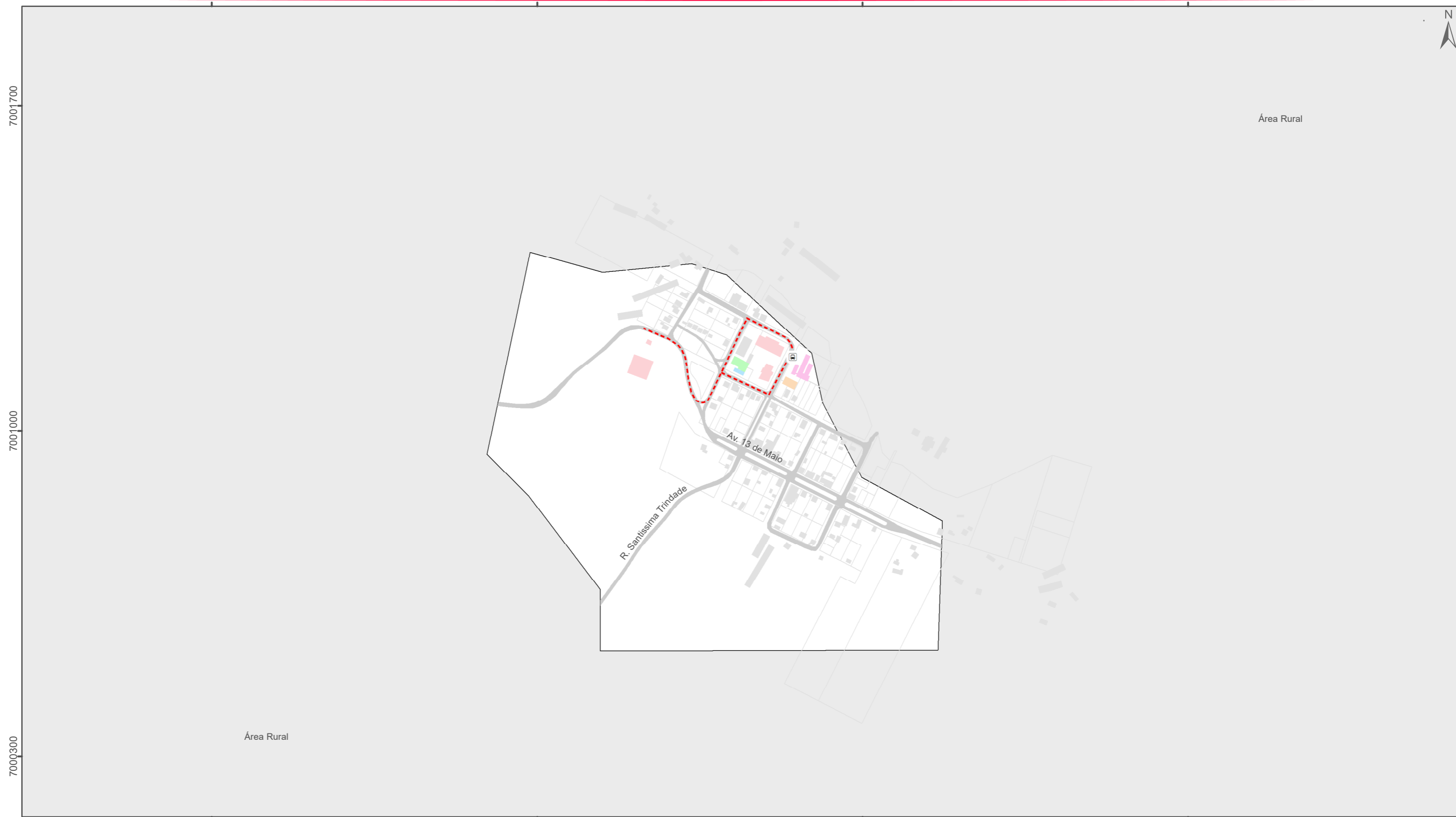
### Fonte:

Limite Municipal: Secretaria de Planejamento SC  
Hidrografia: Secretaria de Estado do Desenvolvimento Econômico Sustentável (SDS) - SIGSC

Elaborado por:



Novembro/2020



## ROTAS ACESSÍVEIS - NOVA PETRÓPOLIS

Legenda			
Limite municipal	Educação	Segurança	Pontos de embarque e desembarque
Perímetro urbano	Saúde	Judiciário	<b>Rotas acessíveis</b>
Hidrografia principal	Assistencial	Administração	
Vias	Cultura, lazer e esportes	Religioso	Nível de prioridade 02
Quadras e lotes		Demais edificações	

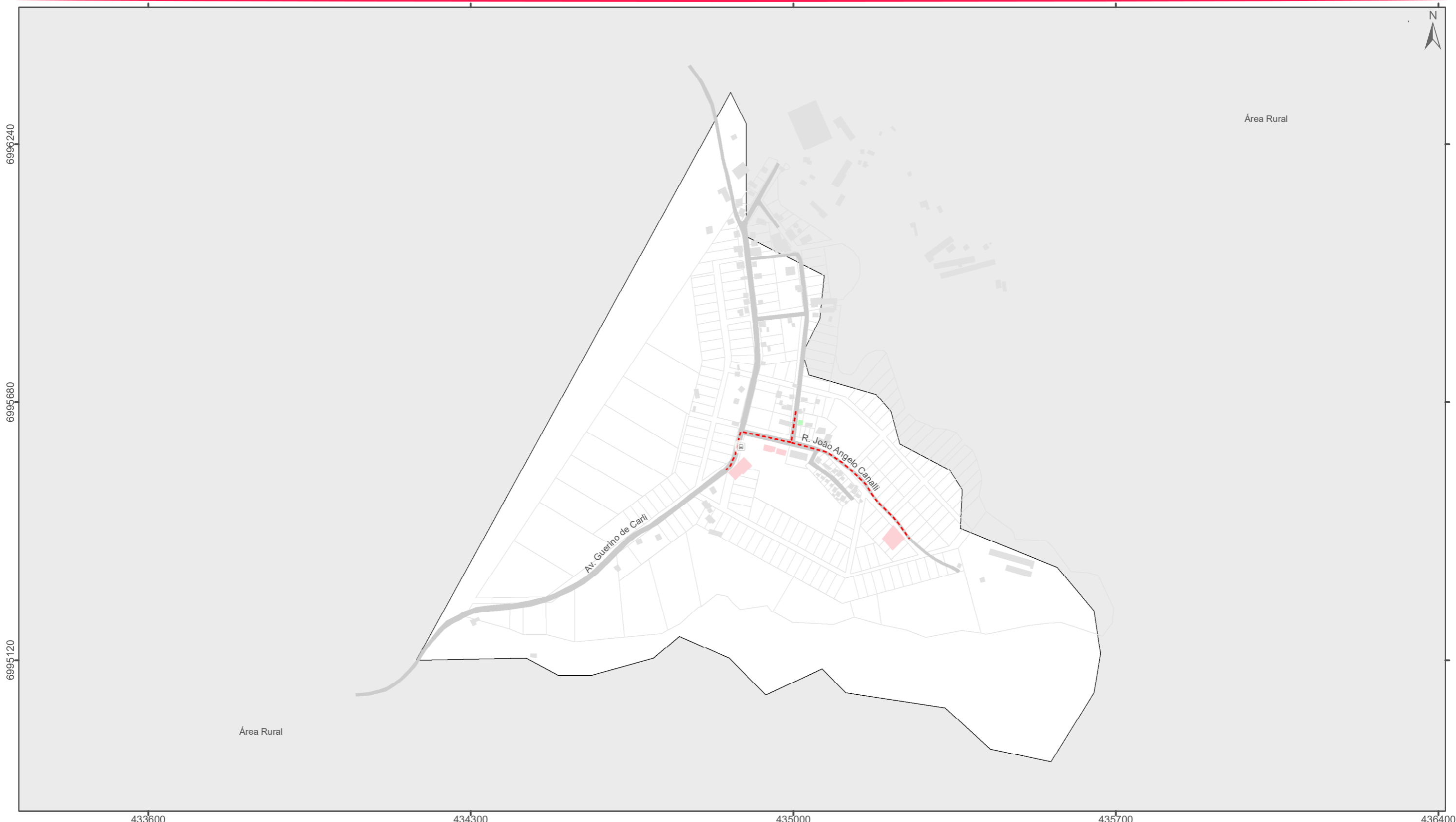


**Escala:** 1:8.000  
**Projeção:** Universal Transversa de Mercator - 22 J  
**Datum Horizontal:** SIRGAS 2000  
**Fonte:**  
 Limite Municipal: Secretaria de Planejamento SC  
 Hidrografia: Secretaria de Estado do Desenvolvimento Econômico Sustentável (SDS) - SIGSC

Elaborado por:




Novembro/2020



## ROTAS ACESSÍVEIS - SANTA HELENA

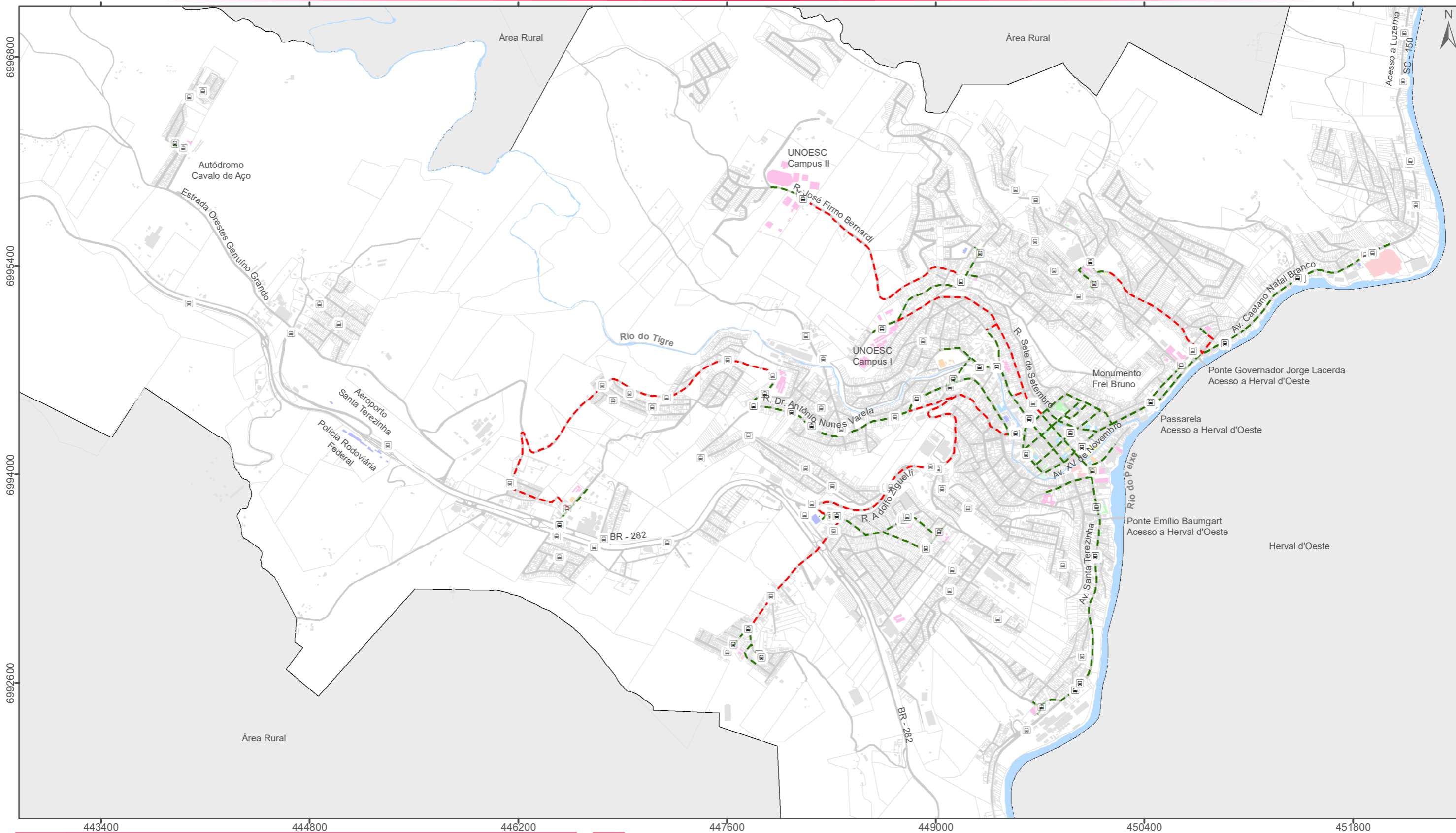
Legenda			
Limite municipal	Educação	Segurança	Pontos de embarque e desembarque
Perímetro urbano	Saúde	Judiciário	<b>Rotas acessíveis</b>
Hidrografia principal	Assistencial	Administração	Nível de prioridade 01
Vias	Cultura, lazer e esportes	Religioso	Nível de prioridade 02
Quadras e lotes		Demais edificações	



**Escala:** 1:8.000  
**Projeção:** Universal Transversa de Mercator - 22 J  
**Datum Horizontal:** SIRGAS 2000  
**Fonte:**  
 Limite Municipal: Secretaria de Planejamento SC  
 Hidrografia: Secretaria de Estado do Desenvolvimento Econômico Sustentável (SDS) - SIGSC

Elaborado por:

Novembro/2020



## CONEXÕES ENTRE ROTAS ACESSÍVEIS

Legenda			
Limite municipal	Educação	Segurança	Pontos de embarque e desembarque
Perímetro urbano	Saúde	Judiciário	Rotas acessíveis
Hidrografia principal	Assistencial	Administração	Conexões
Vias	Cultura, lazer e esportes	Religioso	
Quadras e lotes		Demais edificações	

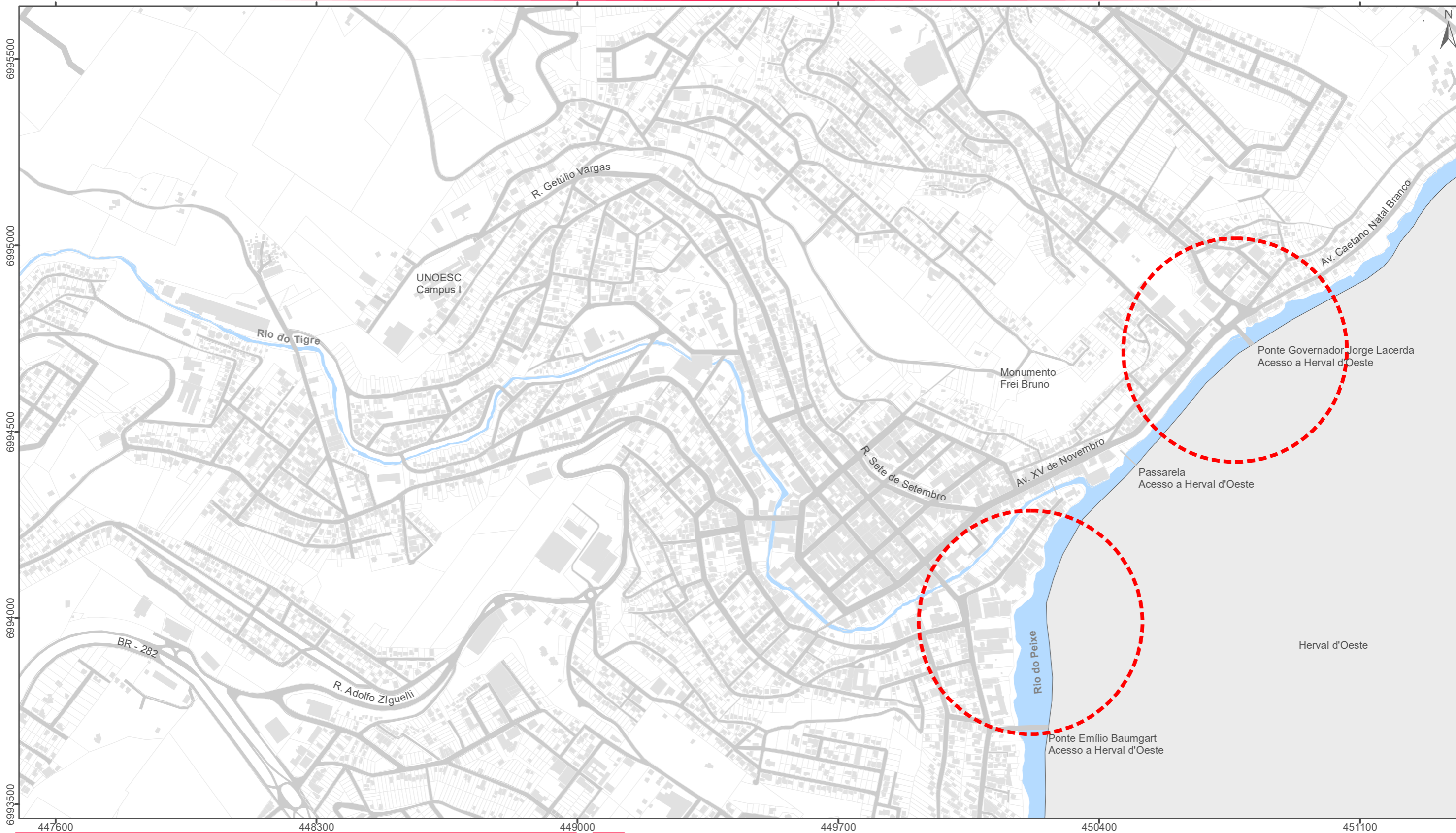


**Escala:** 1:25.000  
**Projeção:** Universal Transversa de Mercator - 22 J  
**Datum Horizontal:** SIRGAS 2000  
**Fonte:**  
 Limite Municipal: Secretaria de Planejamento SC  
 Hidrografia: Secretaria de Estado do Desenvolvimento Econômico Sustentável (SDS) - SIGSC

Elaborado por:




Fevereiro/2021



## LOCALIZAÇÃO PASSARELAS

- Legenda**
- Perímetro urbano
  - Hidrografia principal
  - Vias
  - Quadras e lotes
  - Edificações
  - Raio de abrangência de 300m



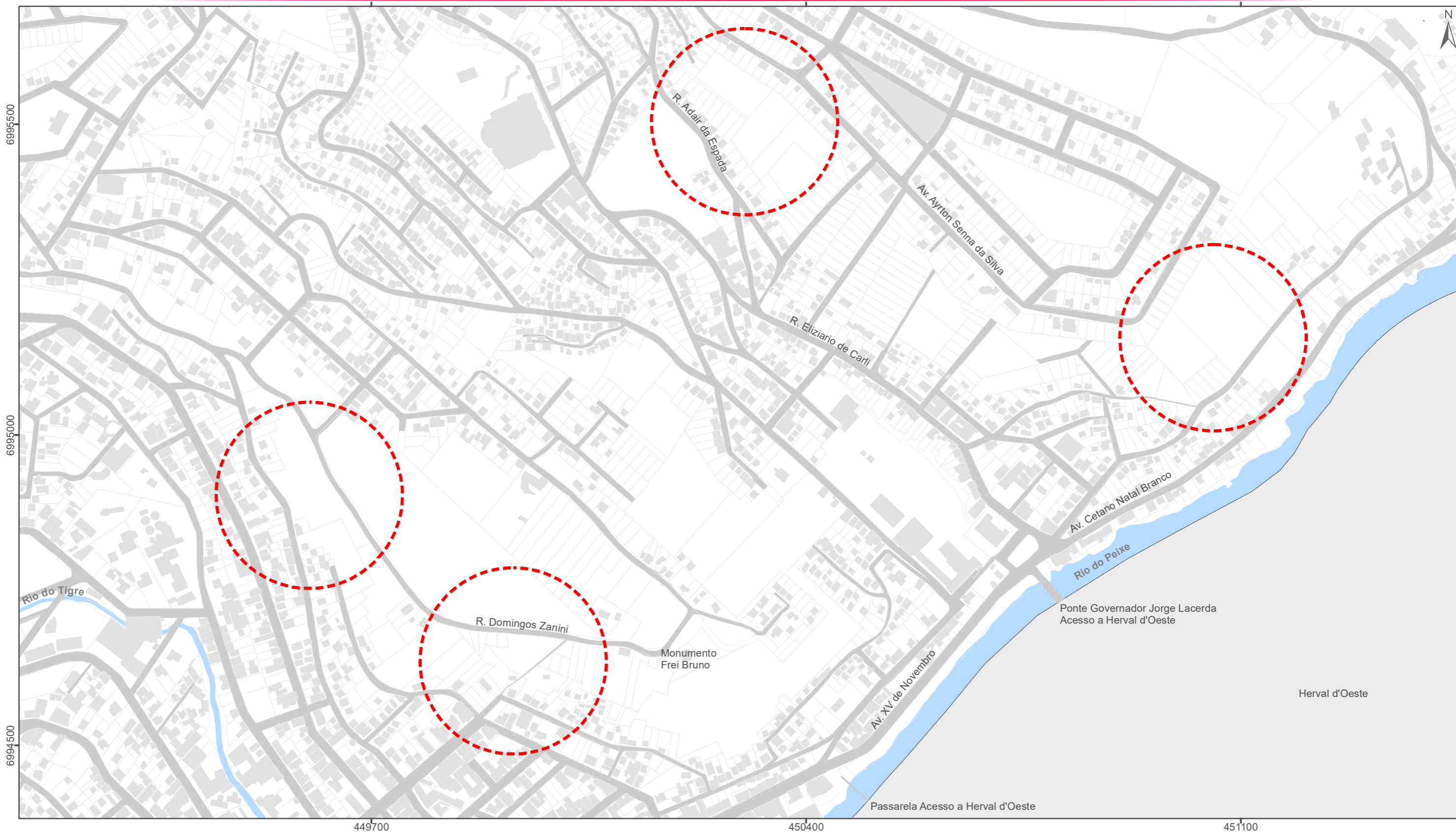
**Escala:** 1:10.000  
**Projeção:** Universal Transversa de Mercator - 22 J  
**Datum Horizontal:** SIRGAS 2000

**Fonte:**  
 Limite Municipal: Secretaria de Planejamento SC  
 Hidrografia: Secretaria de Estado do Desenvolvimento Econômico Sustentável (SDS) - SIGSC

**Elaborado por:**




**Janeiro/2021**



## LOCALIZAÇÃO ESCADARIAS

### Legenda

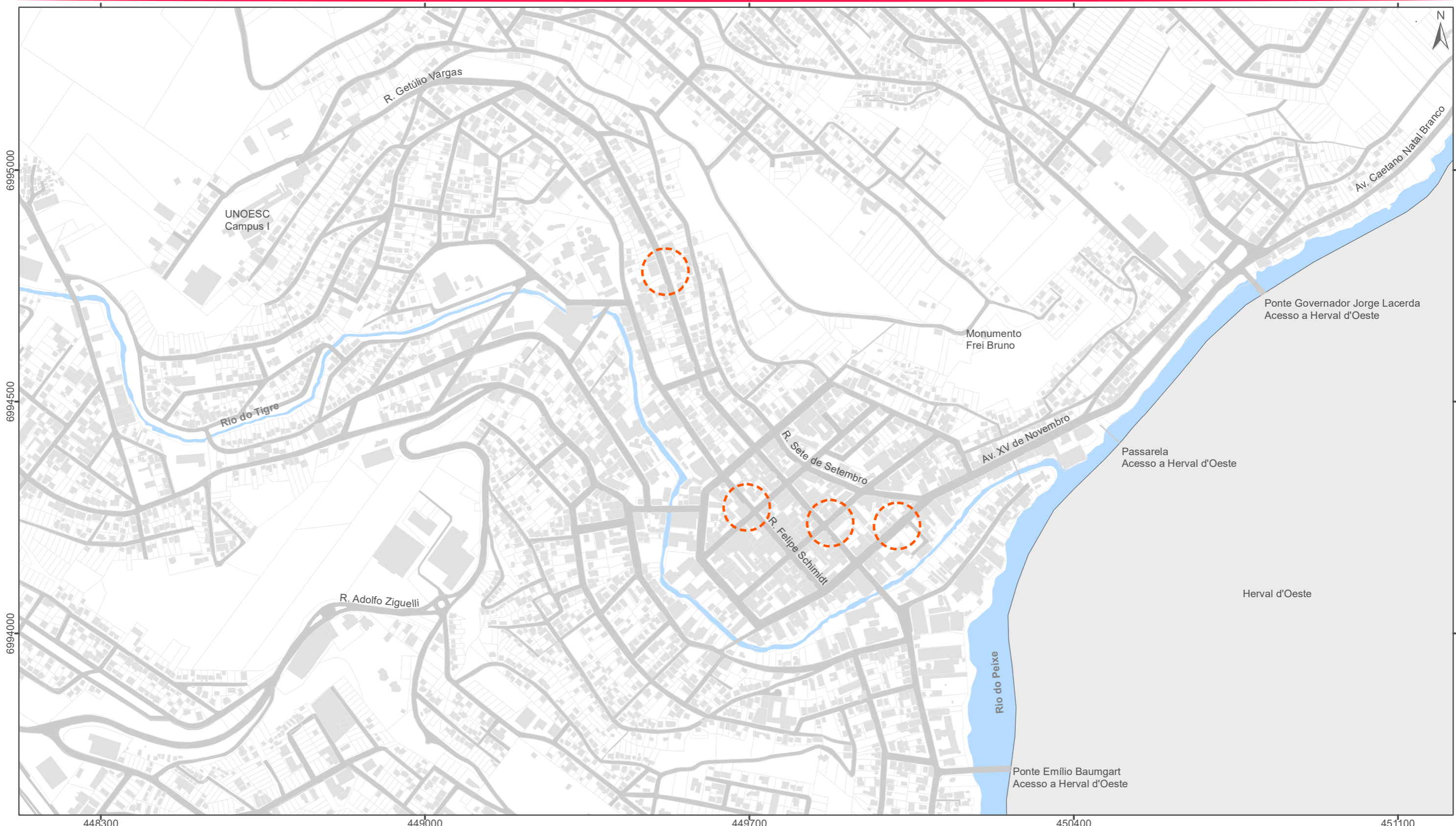
- Perímetro urbano
- Raio de abrangência de 150m
- Hidrografia principal
- Vias
- Quadras e lotes
- Edificações



**Escala:** 1:6.000  
**Projeção:** Universal Transversa de Mercator - 22 J  
**Datum Horizontal:** SIRGAS 2000  
**Fonte:**  
 Limite Municipal: Secretaria de Planejamento SC  
 Hidrografia: Secretaria de Estado do Desenvolvimento Econômico Sustentável (SDS) - SIGSC

Elaborado por:

Fevereiro/2021



## LOCALIZAÇÃO PARKLETS

- Legenda**
- Perímetro urbano
  - Hidrografia principal
  - Vias
  - Quadras e lotes
  - Edificações
  - Raio de abrangência de 50m

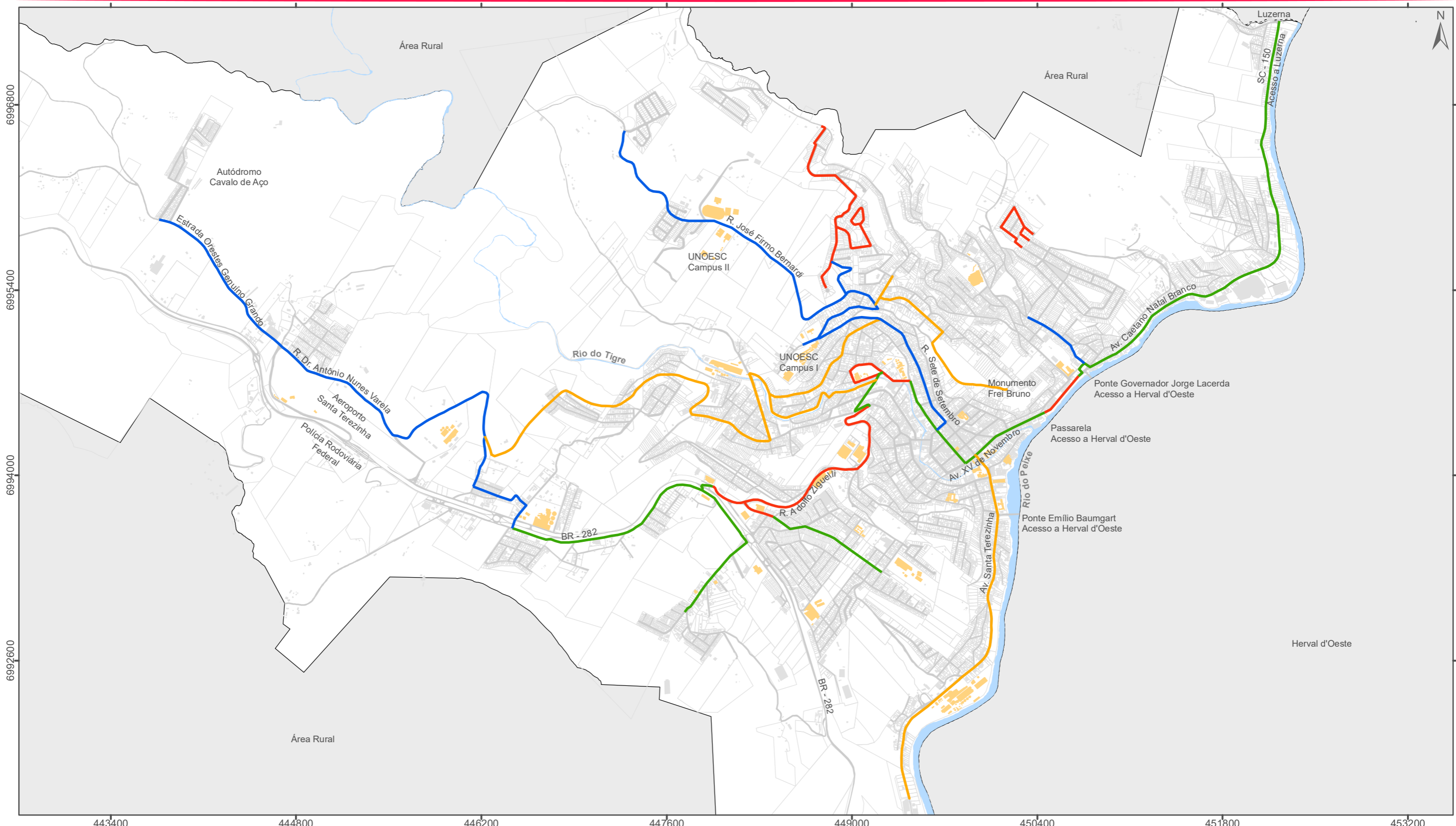


**Escala:** 1:8.000  
**Projeção:** Universal Transversa de Mercator - 22 J  
**Datum Horizontal:** SIRGAS 2000  
**Fonte:**  
 Limite Municipal: Secretaria de Planejamento SC  
 Hidrografia: Secretaria de Estado do Desenvolvimento Econômico Sustentável (SDS) - SIGSC

**Elaborado por:**

**CINCATARINA**  
 Janeiro/2021





## MALHA CICLOVIÁRIA

### Legenda

- Limite municipal
- Perímetro urbano
- Hidrografia principal
- Vias
- Quadras e lotes
- Polos geradores de viagem
- Demais edificações

### Malha ciclovária

- Existente
- Nível de prioridade 01
- Nível de prioridade 02
- Nível de prioridade 03

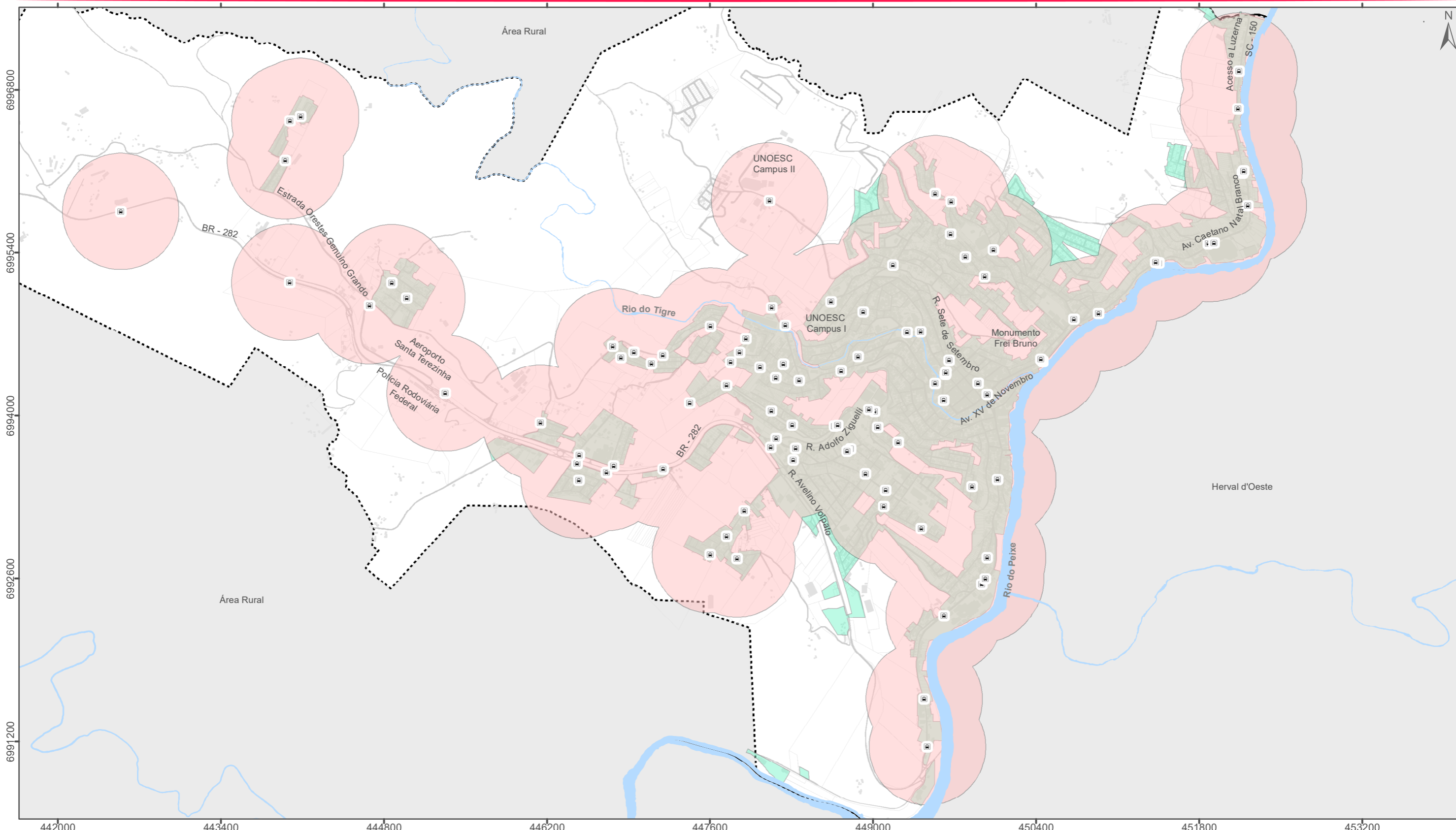


**Escala:** 1:28.000  
**Projeção:** Universal Transversa de Mercator - 22 J  
**Datum Horizontal:** SIRGAS 2000  
**Fonte:**  
 Limite Municipal: Secretaria de Planejamento SC  
 Hidrografia: Secretaria de Estado do Desenvolvimento Econômico Sustentável (SDS) - SIGSC

Elaborado por:

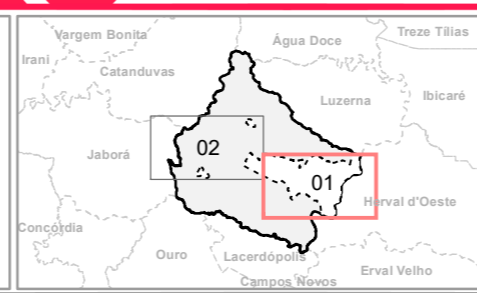


Fevereiro/2021



## ABRANGÊNCIA DOS PONTOS DE EMBARQUE/DESEMBARQUE

Legenda	
	Limite Municipal
	Perímetro Urbano da Sede
	Hidrografia
	Vias Urbanas
	Quadras e Lotes
	Edificações
	Pontos de ônibus existentes
	Área urbana consolidada
	Caminhamento de 500 metros

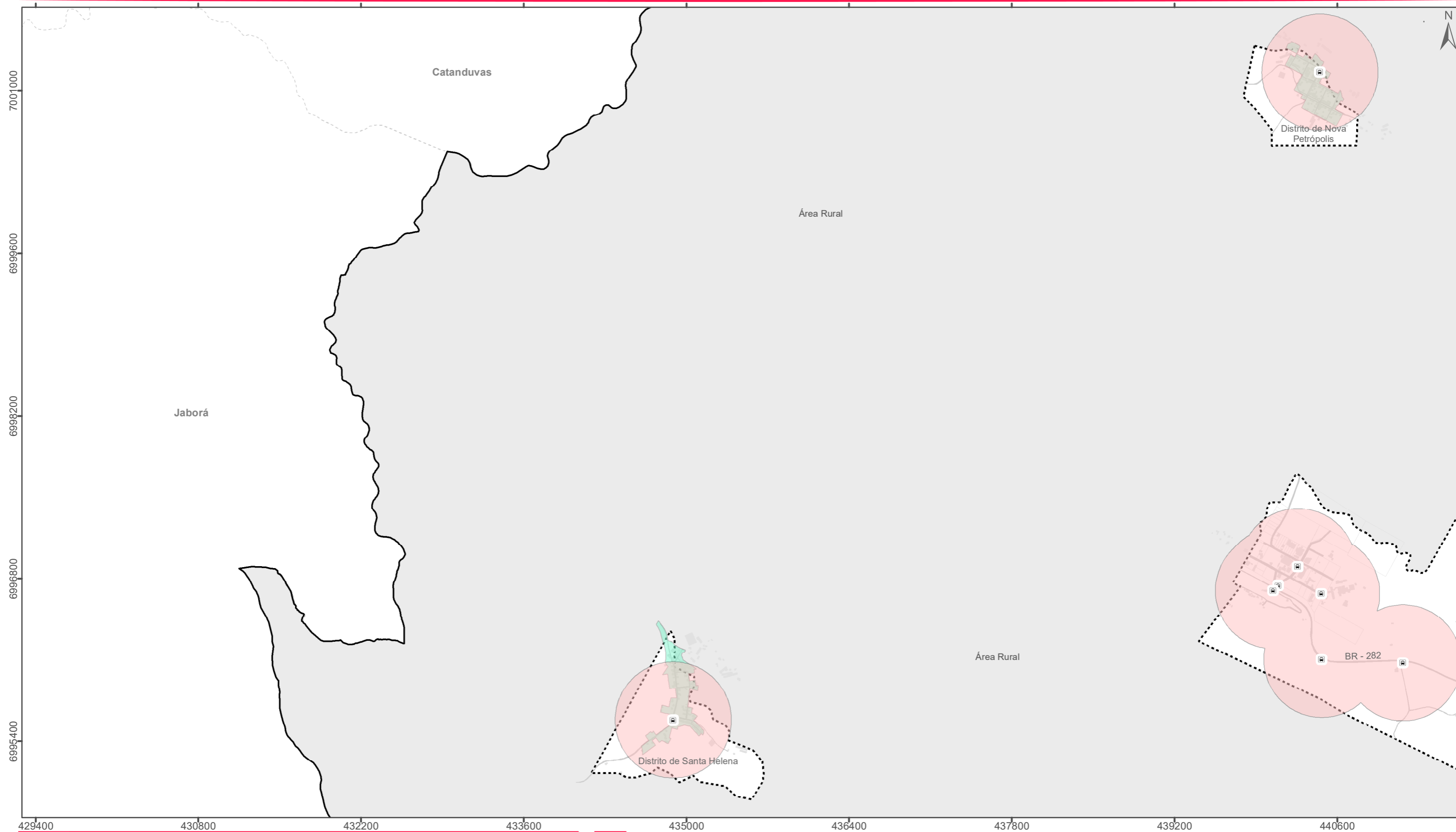


**Escala:** 1:32.000  
**Projeção:** Universal Transversa de Mercator - 22 J  
**Datum Horizontal:** SIRGAS 2000  
**Fonte:**  
 Limite Municipal: Secretaria de Planejamento SC  
 Hidrografia: Secretaria de Estado do Desenvolvimento Econômico Sustentável (SDS) - SIGSC

Elaborado por:




Setembro/2020



**ABRANGÊNCIA DOS PONTOS DE EMBARQUE/DESEMBARQUE**

**Legenda**

- Limite Municipal
- Perímetro Urbano da Sede
- Hidrografia
- Vias Urbanas
- Quadras e Lotes
- Edificações
- Pontos de ônibus existentes
- Área urbana consolidada
- Caminhamento de 500 metros

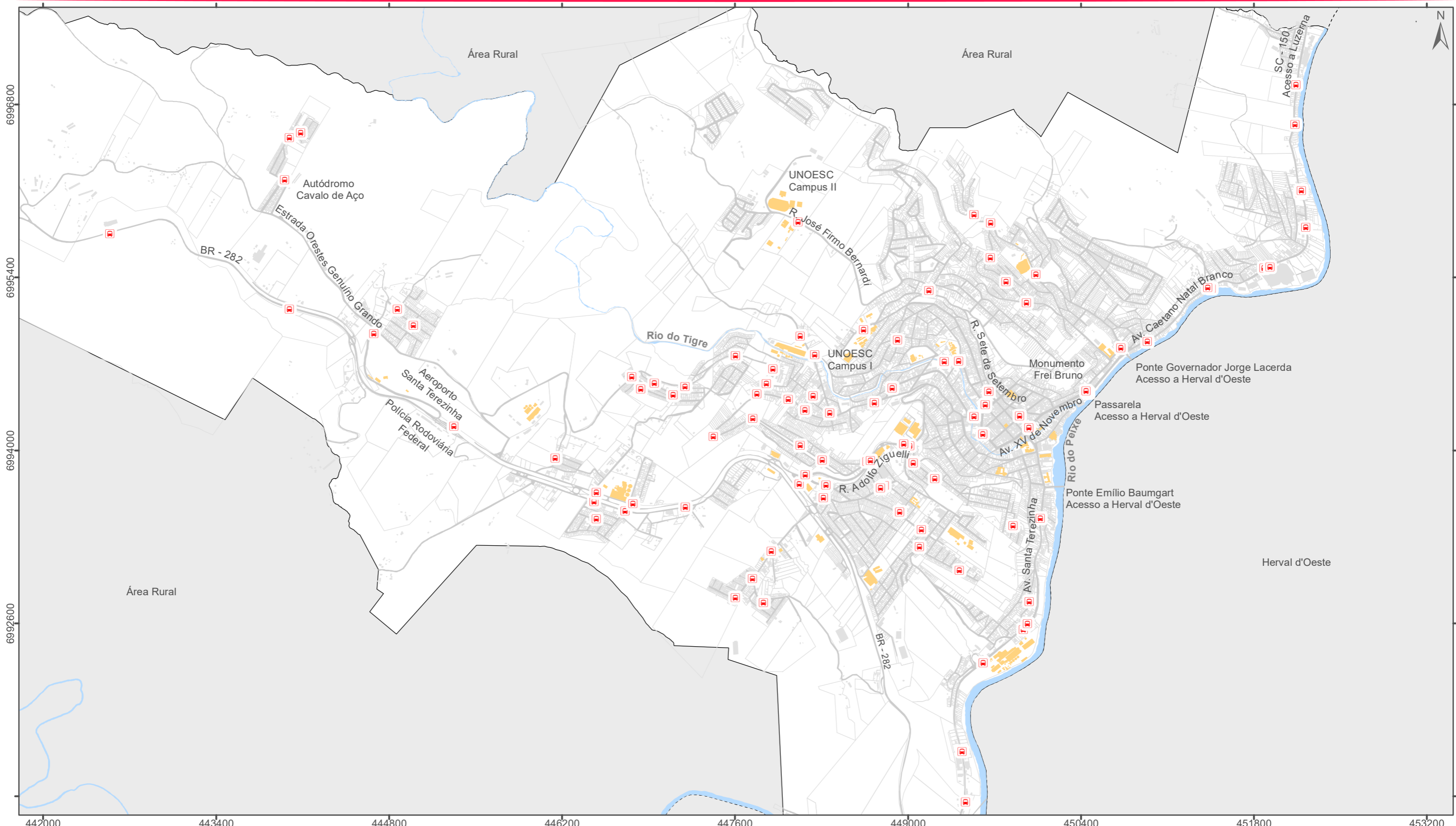


**Escala:** 1:32.000  
**Projeção:** Universal Transversa de Mercator - 22 J  
**Datum Horizontal:** SIRGAS 2000

**Fonte:**  
 Limite Municipal: Secretaria de Planejamento SC  
 Hidrografia: Secretaria de Estado do Desenvolvimento Econômico Sustentável (SDS) - SIGSC

**Elaborado por:**

**Setembro/2020**



## PONTOS DE EMBARQUE E DESEMBARQUE EXISTENTES

- Legenda**
- Limite municipal
  - Perímetro urbano
  - Perímetro urbano dos distritos
  - Hidrografia principal
  - Vias
  - Quadras e lotes
  - Polos Geradores de Viagem
  - Demais Edificações
  - Pontos existentes



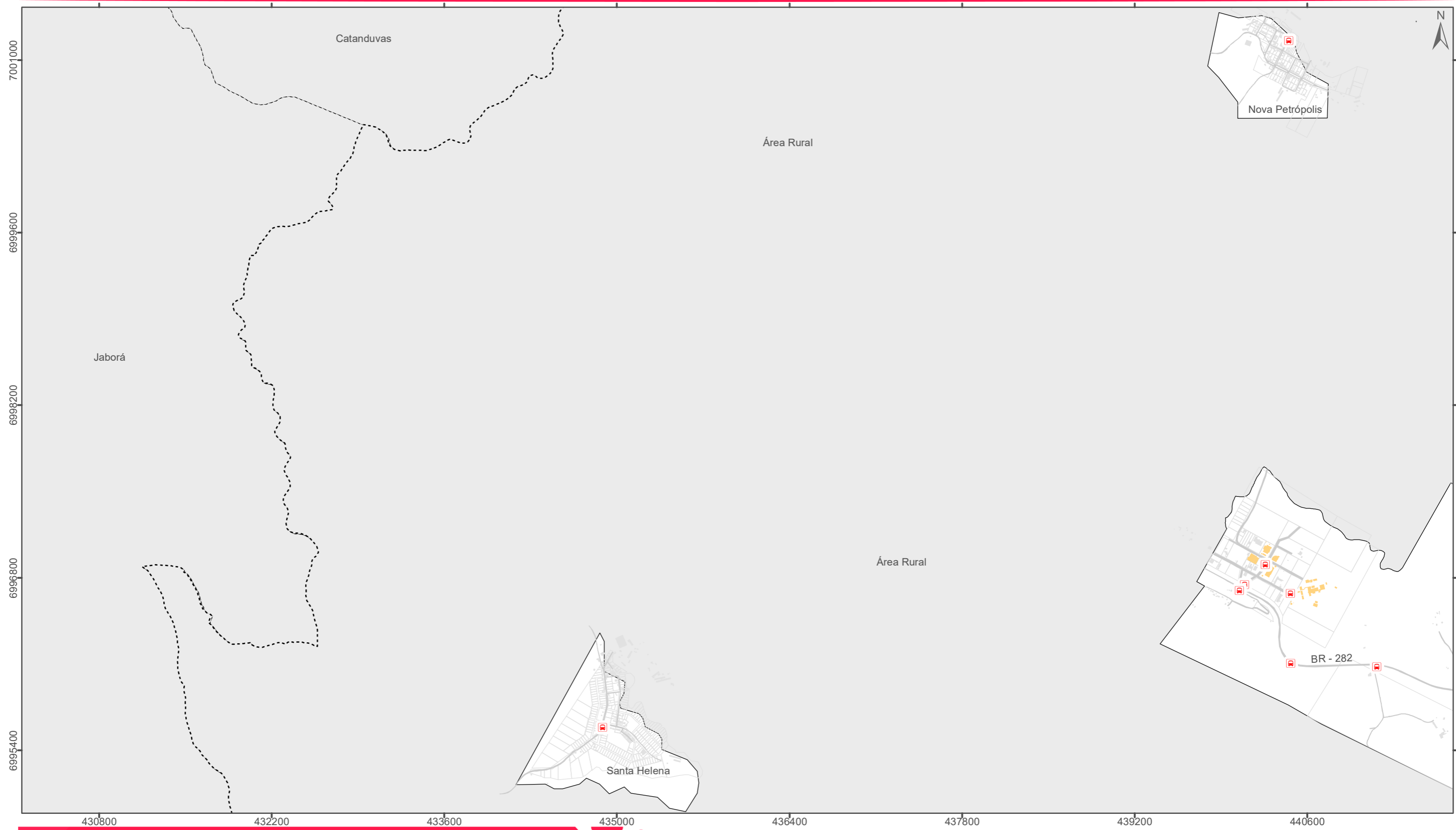
**Escala:** 1:30.000  
**Projeção:** Universal Transversa de Mercator - 22 J  
**Datum Horizontal:** SIRGAS 2000

**Fonte:**  
 Limite Municipal: Secretaria de Planejamento SC  
 Hidrografia: Secretaria de Estado do Desenvolvimento Econômico Sustentável (SDS) - SIGSC

**Elaborado por:**




**Outubro/2020**



**PONTOS DE EMBARQUE E DESEMBARQUE EXISTENTES**

- Legenda**
- Limite municipal
  - Perímetro urbano
  - Perímetro urbano dos distritos
  - Hidrografia principal
  - Vias
  - Quadras e lotes
  - Polos geradores de viagem
  - Demais edificações
  - Pontos existentes



**Escala:** 1:30.000  
**Projeção:** Universal Transversa de Mercator - 22 J  
**Datum Horizontal:** SIRGAS 2000

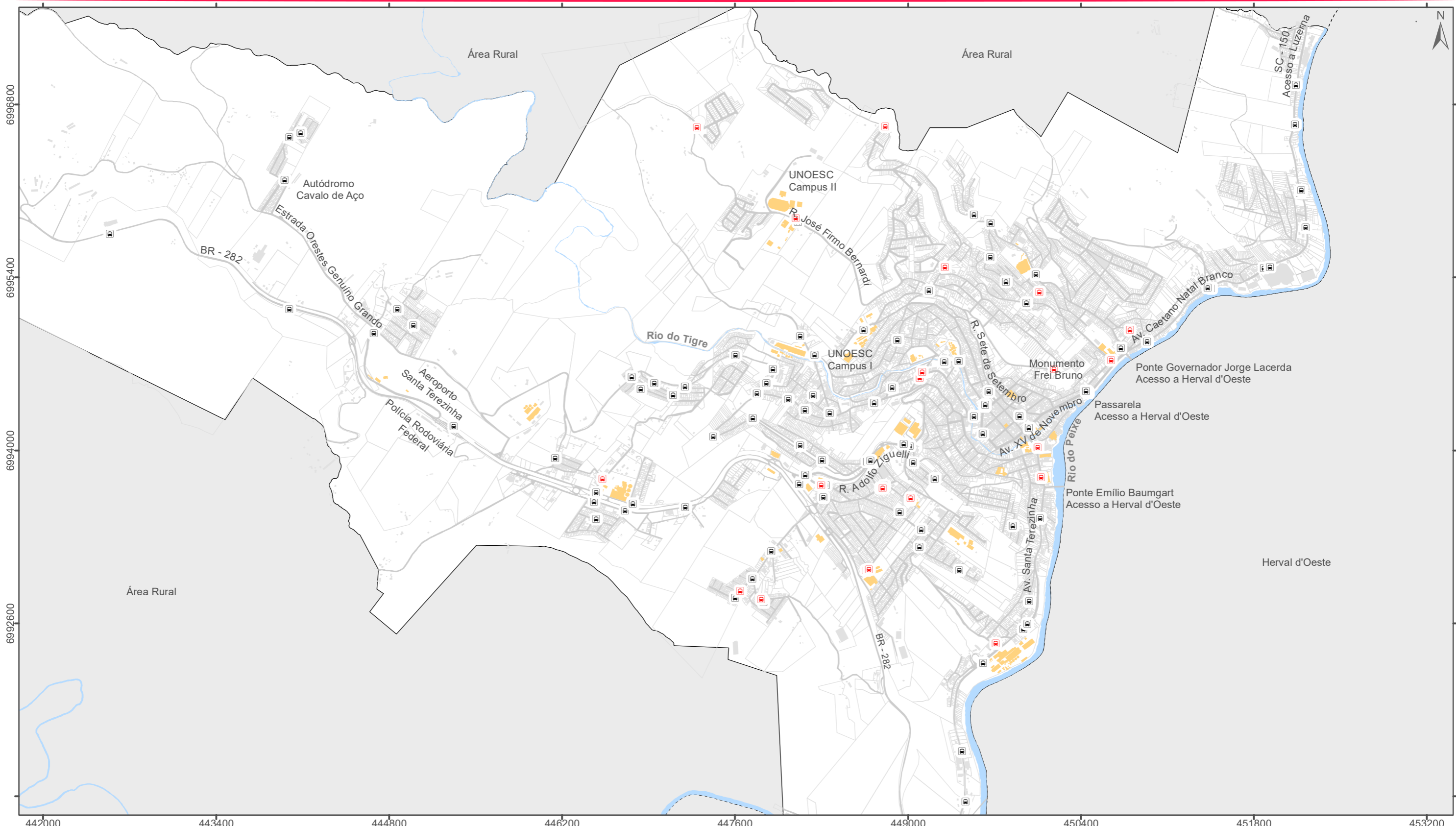
**Fonte:**  
 Limite Municipal: Secretaria de Planejamento SC  
 Hidrografia: Secretaria de Estado do Desenvolvimento Econômico Sustentável (SDS) - SIGSC

**Elaborado por:**




**CINCATARINA**

Outubro/2020



# PONTOS DE EMBARQUE E DESEMBARQUE

- Legenda**
- Limite municipal
  - Perímetro urbano
  - Perímetro urbano dos distritos
  - Hidrografia principal
  - Vias
  - Quadras e lotes
  - Polos geradores de viagem
  - Demais edificações
  - Pontos existentes
  - Pontos proposta



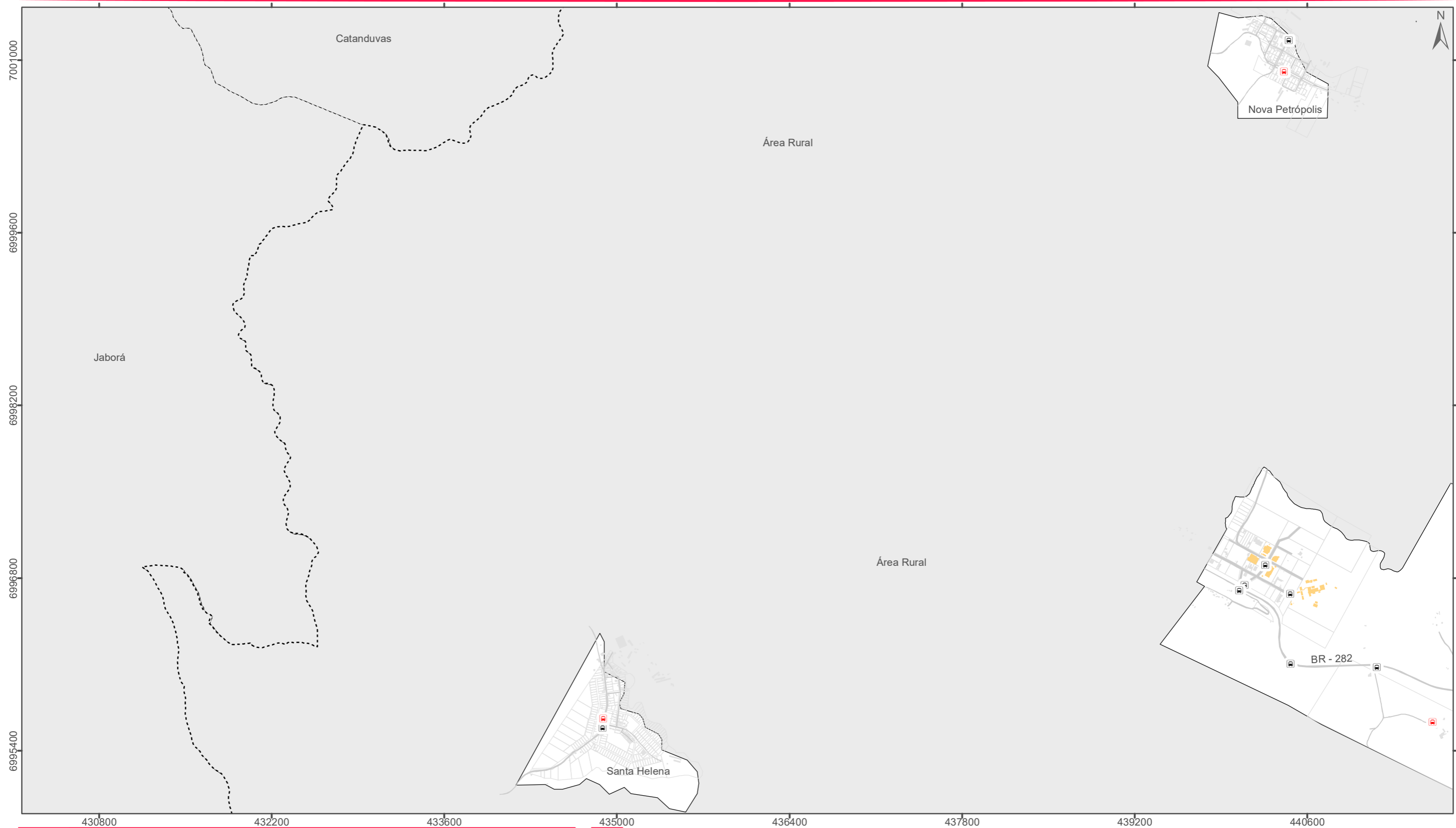
**Escala:** 1:30.000  
**Projeção:** Universal Transversa de Mercator - 22 J  
**Datum Horizontal:** SIRGAS 2000

**Fonte:**  
 Limite Municipal: Secretaria de Planejamento SC  
 Hidrografia: Secretaria de Estado do Desenvolvimento Econômico Sustentável (SDS) - SIGSC

**Elaborado por:**




Fevereiro/2021



## PONTOS DE EMBARQUE E DESEMBARQUE

02/02

### Legenda

- |                                |                           |
|--------------------------------|---------------------------|
| Limite municipal               | Quadras e lotes           |
| Perímetro urbano               | Polos geradores de viagem |
| Perímetro urbano dos distritos | Demais edificações        |
| Hidrografia principal          | Pontos existentes         |
| Vias                           | Pontos proposta           |



Escala: 1:30.000

Projeção: Universal Transversa de Mercator - 22 J  
Datum Horizontal: SIRGAS 2000

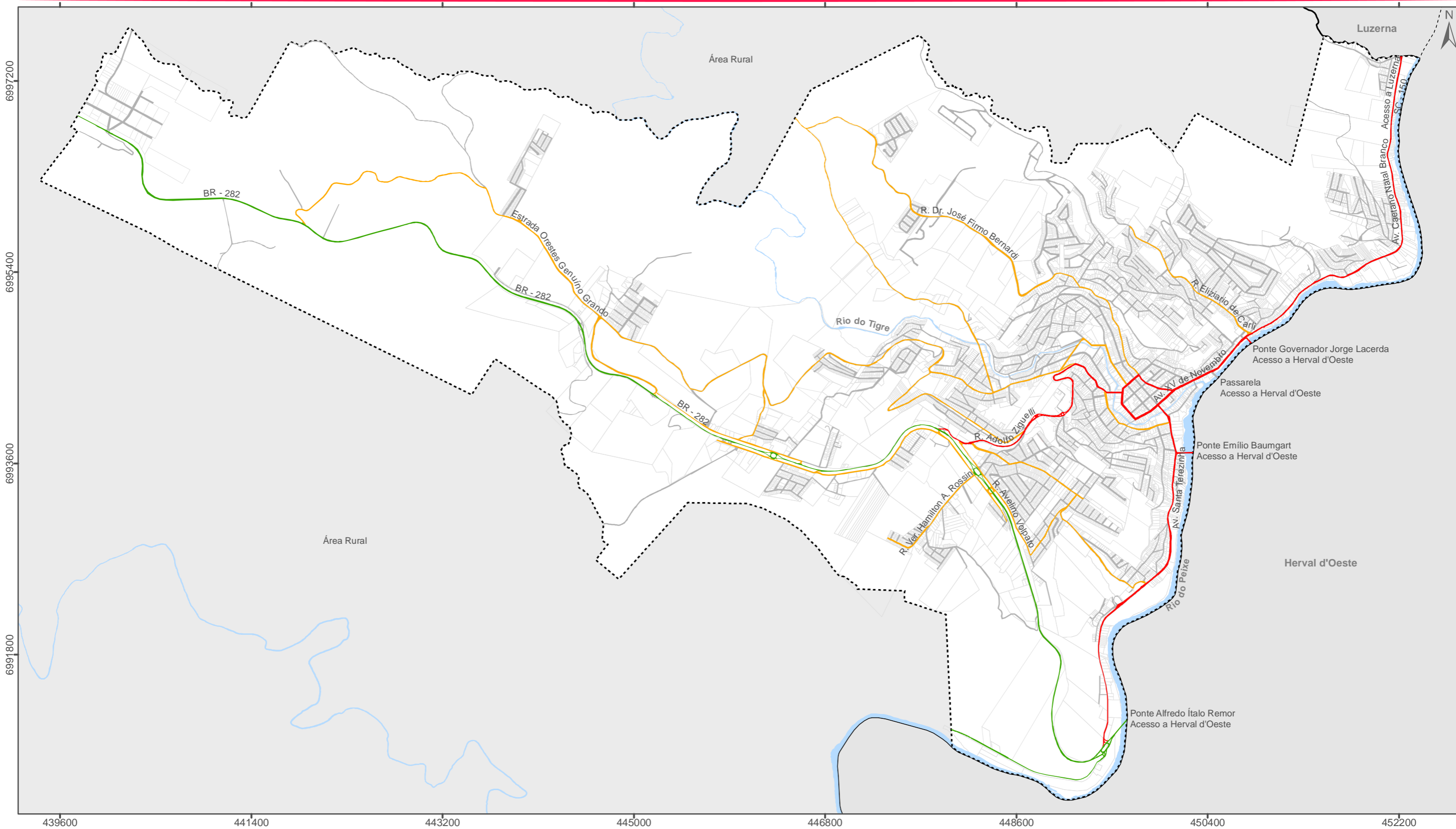
### Fonte:

Limite Municipal: Secretaria de Planejamento SC  
Hidrografia: Secretaria de Estado do Desenvolvimento Econômico Sustentável (SDS) - SIGSC

Elaborado por:



Fevereiro/2021



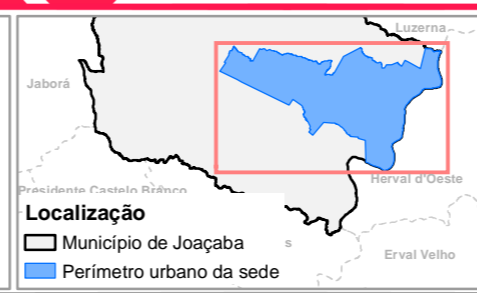
## HIERARQUIZAÇÃO VIÁRIA

### Convenções

- Limite municipal
- Perímetro urbano da sede
- Hidrografia principal
- Quadras e lotes

### Legenda

- Via expressa
- Via arterial
- Via coletora
- Via local



Escala: 1:35.000

Projeção: Universal Transversa de Mercator - 22 J  
Datum Horizontal: SIRGAS 2000

### Fonte:

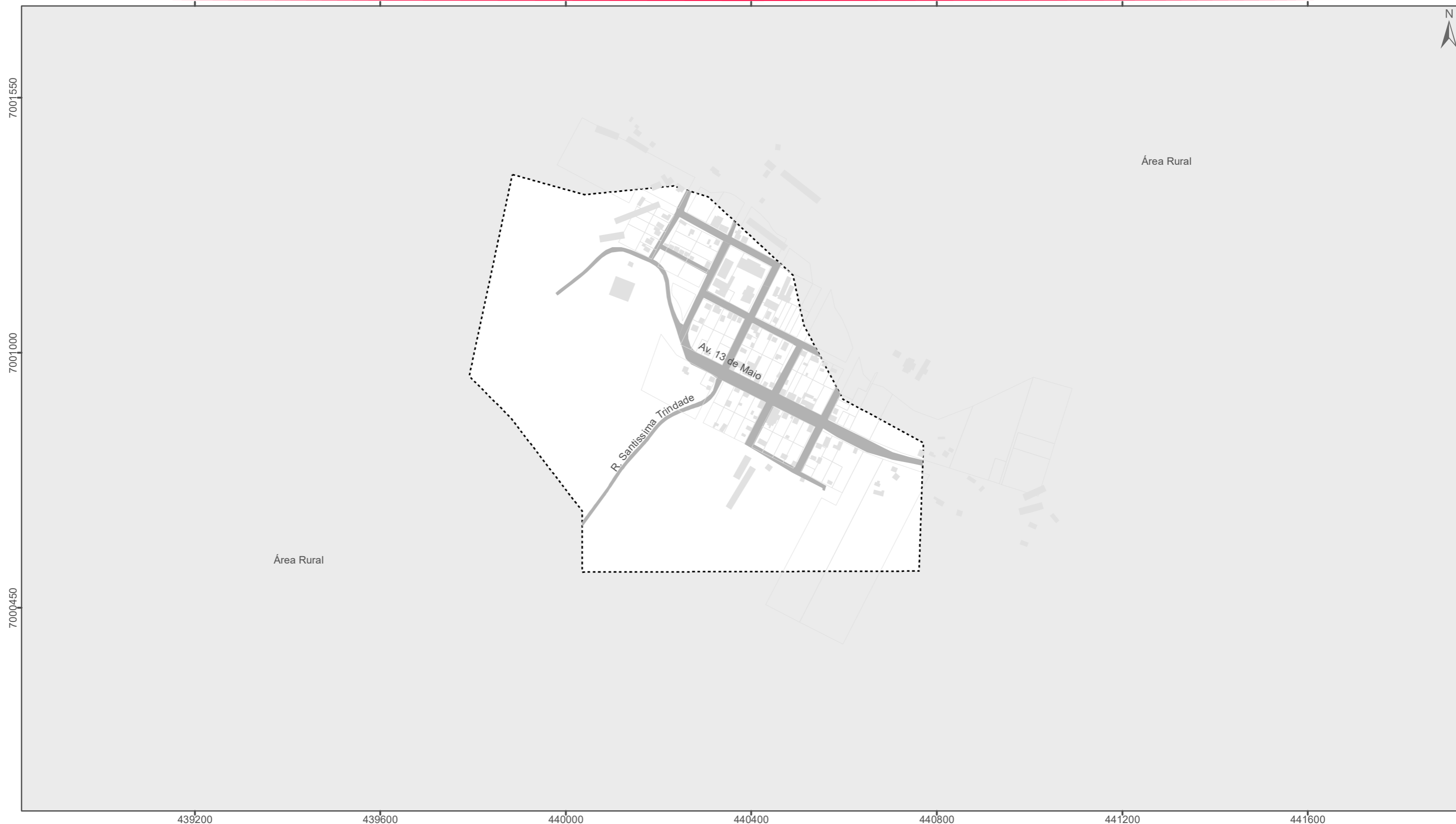
Limite Municipal: Secretaria de Planejamento SC  
Hidrografia: Secretaria de Estado do Desenvolvimento Econômico Sustentável (SDS) - SIGSC

Elaborado por:



Outubro/2020





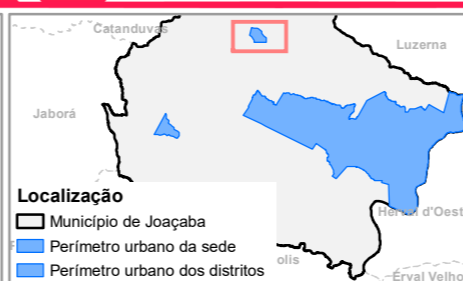
# HIERARQUIZAÇÃO VIÁRIA - NOVA PETRÓPOLIS

## Convenções

- Limite municipal
- Perímetro urbano dos distritos
- Hidrografia principal
- Quadras e lotes
- Edificações

## Legenda

- Via expressa
- Via arterial
- Via coletora
- Via local



Escala: 1:8.000

Projeção: Universal Transversa de Mercator - 22 J  
Datum Horizontal: SIRGAS 2000

### Fonte:

Limite Municipal: Secretaria de Planejamento SC  
Hidrografia: Secretaria de Estado do Desenvolvimento Econômico Sustentável (SDS) - SIGSC

Elaborado por:



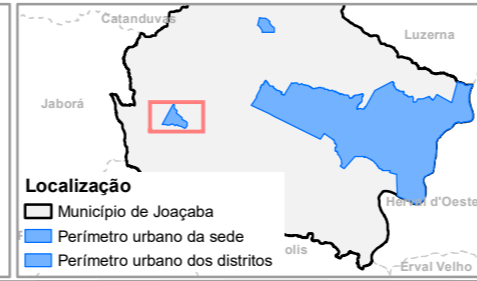
Novembro/2020



# HIERARQUIZAÇÃO VIÁRIA - SANTA HELENA

- Convenções**
- Limite municipal
  - Perímetro urbano dos distritos
  - Hidrografia principal
  - Quadras e lotes
  - Edificações

- Legenda**
- Via expressa
  - Via arterial
  - Via coletora
  - Via local



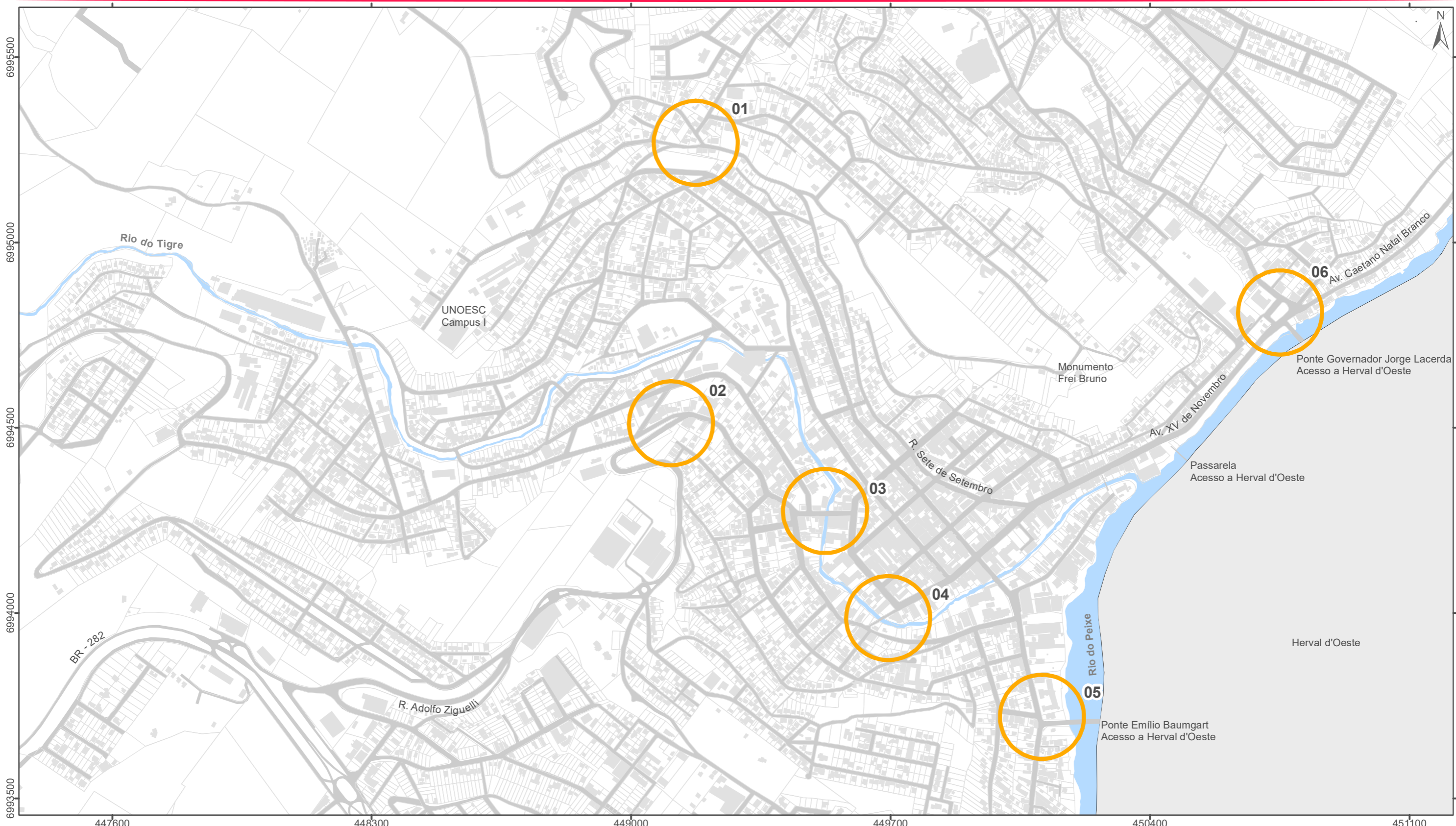
**Escala:** 1:8.000  
**Projeção:** Universal Transversa de Mercator - 22 J  
**Datum Horizontal:** SIRGAS 2000

**Fonte:**  
 Limite Municipal: Secretaria de Planejamento SC  
 Hidrografia: Secretaria de Estado do Desenvolvimento Econômico Sustentável (SDS) - SIGSC

**Elaborado por:**




**Novembro/2020**



## INTERVENÇÕES VIÁRIAS

- Legenda**
- Perímetro urbano
  - Hidrografia principal
  - Vias
  - Quadras e lotes
  - Intervenções viárias
  - Edificações

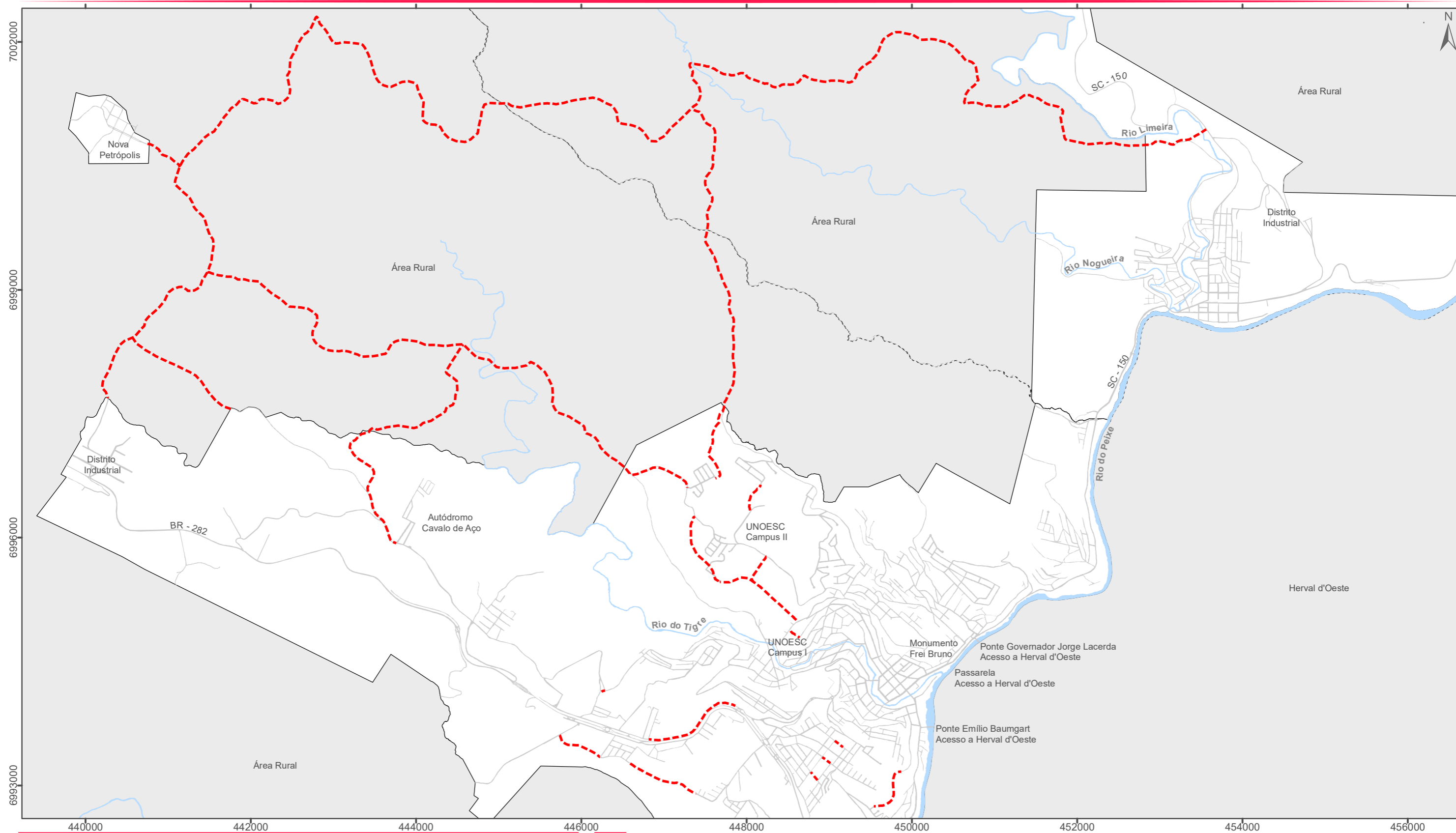


**Escala:** 1:10.000  
**Projeção:** Universal Transversa de Mercator - 22 J  
**Datum Horizontal:** SIRGAS 2000

**Fonte:**  
 Limite Municipal: Secretaria de Planejamento SC  
 Hidrografia: Secretaria de Estado do Desenvolvimento Econômico Sustentável (SDS) - SIGSC

**Elaborado por:**

**Novembro/2020**



## VIAS PROJETADAS

### Legenda

- Limite municipal
- Vias projetadas
- Perímetro urbano de Joaçaba
- Perímetro urbano de Luzerna
- Hidrografia principal
- Vias



**Escala:** 1:45.000  
**Projeção:** Universal Transversa de Mercator - 22 J  
**Datum Horizontal:** SIRGAS 2000

**Fonte:**  
 Limite Municipal: Secretaria de Planejamento SC  
 Hidrografia: Secretaria de Estado do Desenvolvimento Econômico Sustentável (SDS) - SIGSC

Elaborado por:



Fevereiro/2021

## PLANO DE MOBILIDADE URBANA Joaçaba | SC

O plano de mobilidade urbana de Joaçaba busca promover a qualificação do transporte sustentável (ativo e coletivo), o desenvolvimento urbano compacto por meio da miscigenação das atividades complementares nos bairros e a distribuição equitativa das oportunidades urbanas no território municipal. As diretrizes estabelecidas pelo Plano corroboram para redução das emissões no setor de transporte através do desestímulo à utilização de veículos individuais motorizados, apresentando assim, soluções viáveis para o desenvolvimento orientado ao transporte sustentável e para a formação mais humanizada da cidade.

O Consórcio Interfederativo Santa Catarina CINCATARINA é um consórcio Público, Multifinalitário, constituído na forma de associação Pública com personalidade jurídica de direito público e natureza autárquica interfederativa.



CNPJ: 12.075.748/0001-32  
[www.cincatarina.sc.gov.br](http://www.cincatarina.sc.gov.br)  
[cincatarina@cincatarina.sc.gov.br](mailto:cincatarina@cincatarina.sc.gov.br)